

La désinfection des mains



La désinfection avec solution hydroalcooliques (SHA)

- **Solutions ou gels hydroalcooliques** à séchage rapide, conçus spécifiquement pour la désinfection des mains
- **Elles contiennent de l'alcool, un émollient, et parfois un autre antiseptique**
- **Elles s'appliquent par friction sans rinçage sur des mains saines, sèches, propres et non poudrées**

La désinfection avec solution hydroalcooliques (SHA)

S'applique par friction sans rinçage sur main

Saines

sèches

Visuellement propres

non poudrées

objectif



Désinfecter par friction des mains contaminées*

***Contamination** = processus entraînant la présence de micro-organismes pathogènes ou potentiellement nocifs sur le matériel ou la personne

Les réponses

Les mesures de désinfection des mains

- La friction hydro alcoolique
- La friction chirurgicale des mains

à adapter selon les risques

Objectifs selon les risques

Lavage simple

Élimination des salissures

Réduction de la flore transitoire

Friction hydro alcoolique désinfectante

Lavage hygiénique (antiseptique)

Élimination des salissures

Élimination de la flore transitoire

Lavage chirurgical

Élimination de la flore transitoire

Réduction de la flore résidente de 2 à 3 Log

Friction chirurgicale

Les pré-requis

Tenue à manches courtes

Mains sans bijou

(ni bague, ni alliance, ni montre, ni bracelet)

Ongles coupés courts, sans vernis,

Ongles artificiels interdits

La désinfection par SHA : efficacité (norme)

Tableau IX : Normes pour l'évaluation des produits pour l'hygiène des mains

Type de traitement	Phase 1	Phase 2 étape 1	Phase 2 étape 2
Lavage hygiénique	EN 1040	pr EN 12054	EN 1499
Désinfection chirurgicale par lavage	EN 1040	pr EN 12054	pr EN 12791
Traitement hygiénique par frictions	EN 1040 EN 1275	pr EN 12054	EN 1500
Désinfection chirurgicale par frictions	EN 1040 EN 1275	pr EN 12054	pr EN 12791

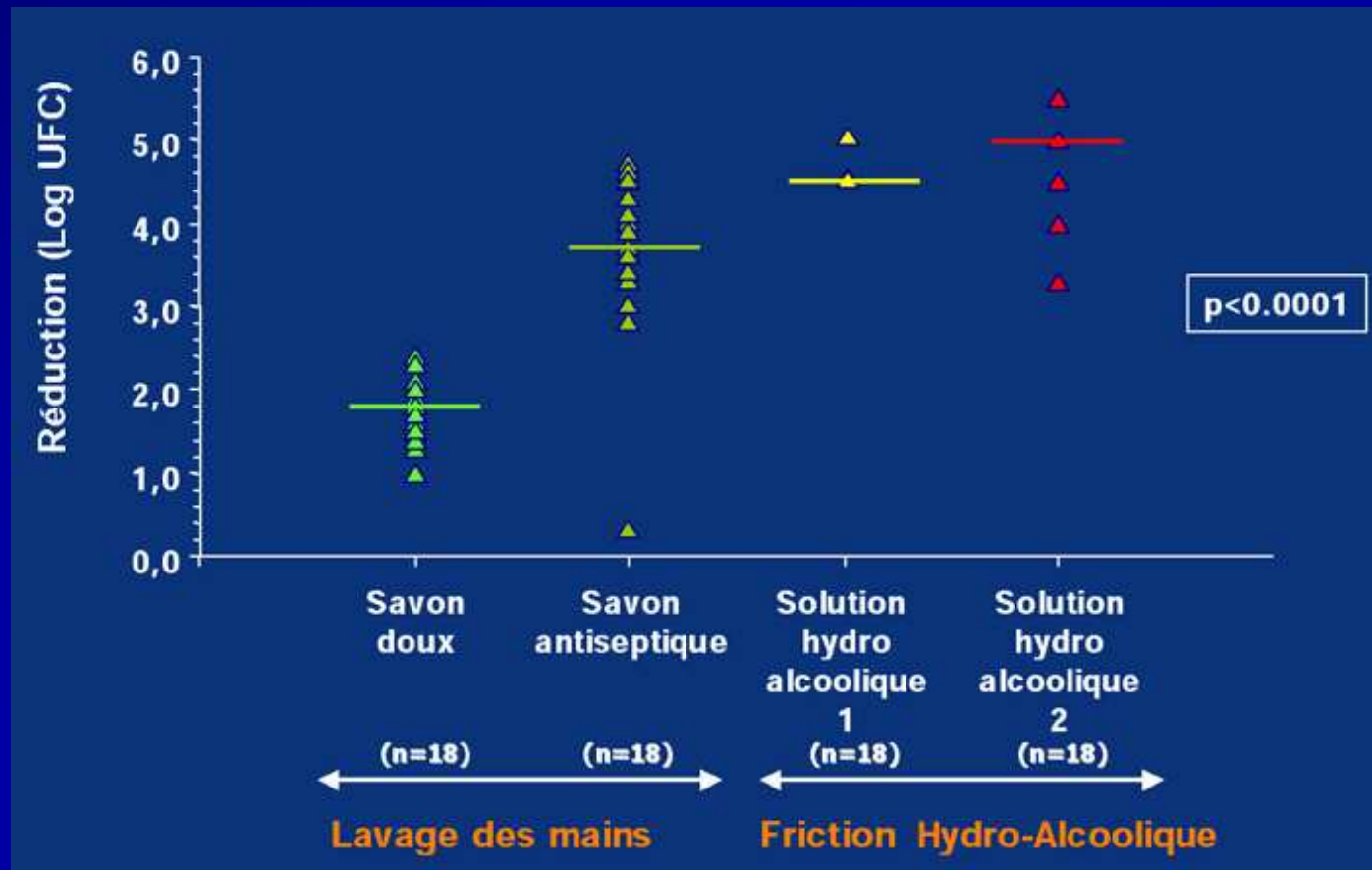
3 log = réduction d'un facteur 1000

Lavage hygiénique	3 log	30 sec, <u>1 minute</u>
Traitement hygiénique par frictions	5 log	30 sec, <u>1 minute</u>
Désinfection chirurgicale par lavage	3 log	1, 2, 3, 4, <u>5 minutes</u>
Désinfection chirurgicale par frictions	5 log	1, 2, 3, 4, <u>5 minutes</u>

5 log = réduction d'un facteur 100 000

La désinfection par SHA

Effet sur la réduction du nombre de bactéries



Henri Mondor, 1996

La désinfection par SHA : efficacité (SARM)

■ Consommation de Sha en litres

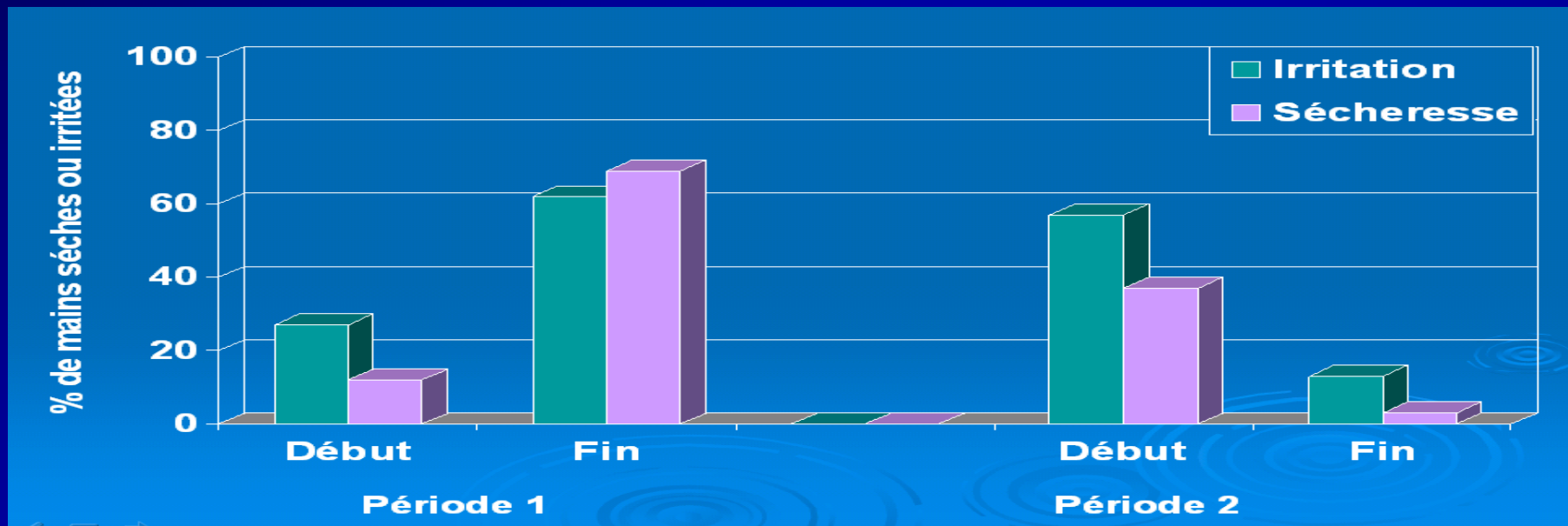
◆ Taux de SARM



Produits hydroalcooliques : tolérance

Comparaison lavage des mains savon doux / SHA

Étude prospective randomisée, 39 infirmières ou AS



Présence d'émollients dans les SHA :

- moins d'irritation
 - moins de sécheresse de la peau
- que le lavage des mains à l'eau et au savon

La désinfection par SHA : équipement

- Flacon de SHA
- ... et c'est tout !
- PAS DE NECESSITE d'un point d'eau
- Sur le chariot de soins, le chariot de visite, la paillasse de soins, les couloirs, les chambres des patients (isolement)...

La désinfection par SHA : temps nécessaire

Lavage des mains



100%

=

16 heures

de temps

infirmier par jour

Friction avec une
SHA



100%

=

3 heures

de temps

infirmier par jour

Gain de temps

Meilleure compliance

La désinfection : les différentes étapes

3 ml de produit ou 2 coups de pompe

Pendant 30 secondes

TECHNIQUE



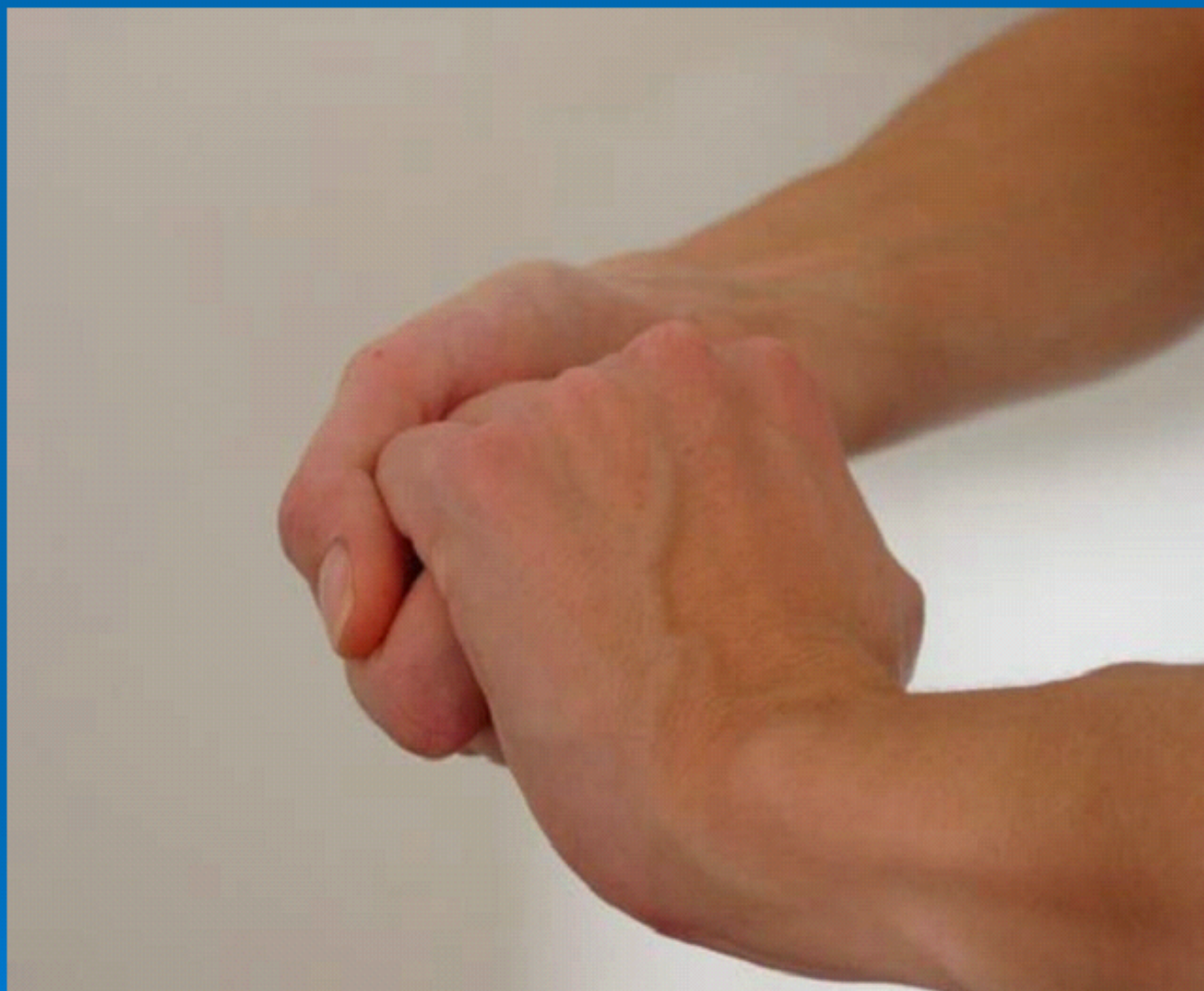
Paume contre paume



Paume main droite sur dos main gauche et vice versa jusqu'aux poignets



Paume contre paume doigts entrelacés



Dos des doigts contre la paume opposée avec doigts emboîtés



Pouce droit dans paume gauche et vice versa



Doigts joints de la main droite dans paume gauche et vice versa

Désinfection par SHA : indications

En remplacement du lavage simple :

Désinfection par SHA : indications

Concerne tout le personnel



~~Avant
la prise de
service~~

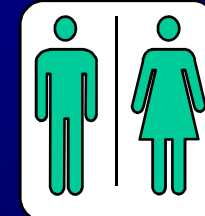
▲ Avant et après chaque geste propre



- soins
- examen médical
- distribution médicaments
- prestation hôtelière

▲ ~~Après chaque geste sale~~

~~Après les repas, être allé aux toilettes,
s'être mouché ou coiffé~~



Désinfection par SHA : indications

En remplacement du lavage hygiénique :

Lavage hygiénique : indications

- Avant pratique actes aseptiques

- pose cathéter court
- manipulation ligne veineuse
- ponction lombaire
- pose sonde urinaire



- Après contact avec malade colonisé / infecté avec germe multi résistant



Au total...

Différents gestes... différents risques

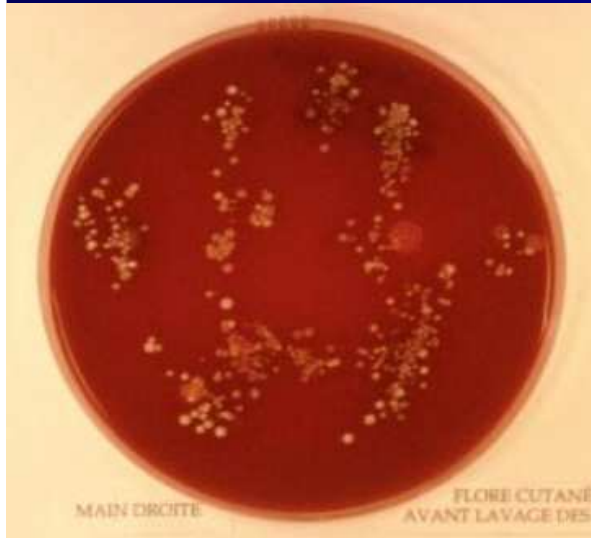
Bas => SHA ou LS

Intermédiaire => SHA ou LH

Haut => FC ou LC

Bas niveau de risque : SHA ou lavage simple

Avant



Après LS



Avant

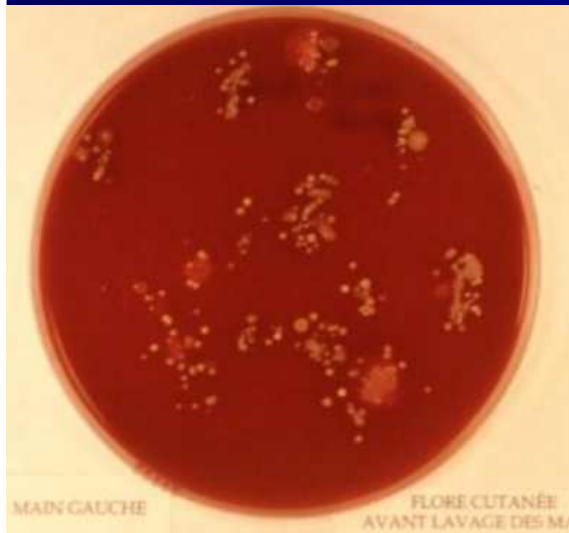


Après SHA 30''

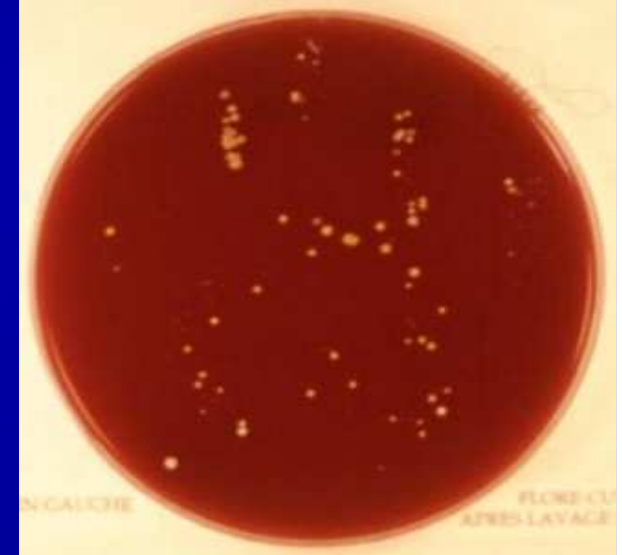


Risque intermédiaire :

Avant SHA ou lavage hygiénique



Après LH



Avant



Après SHA 30''



Avantage aux SHA

- Efficacité
- Meilleure tolérance cutanée
- Gain de temps
- Intégration aux soins
- Pas de contrainte d'équipement

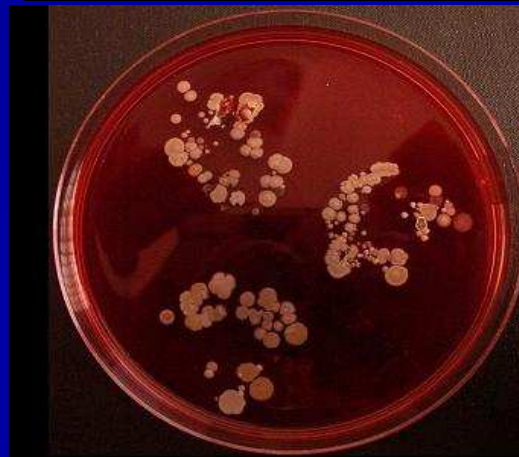
- Recommandations du CTIN (avis de déc. 01)
- ICSHA : indicateur du tableau de bord des IN

Rappel : pas de bijoux !

Cultures
de bagues



**avant tout geste
d'hygiène des mains**

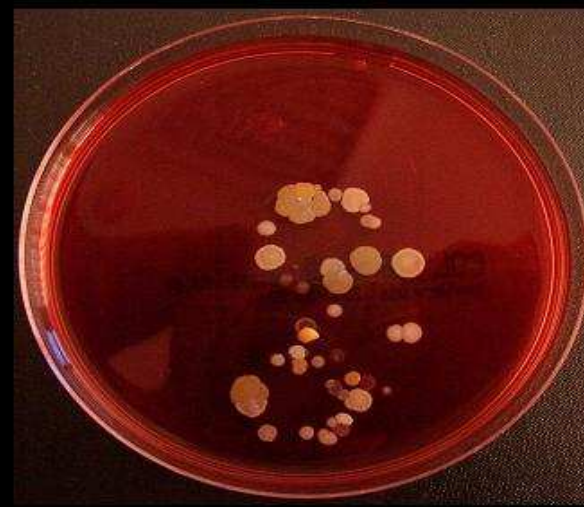
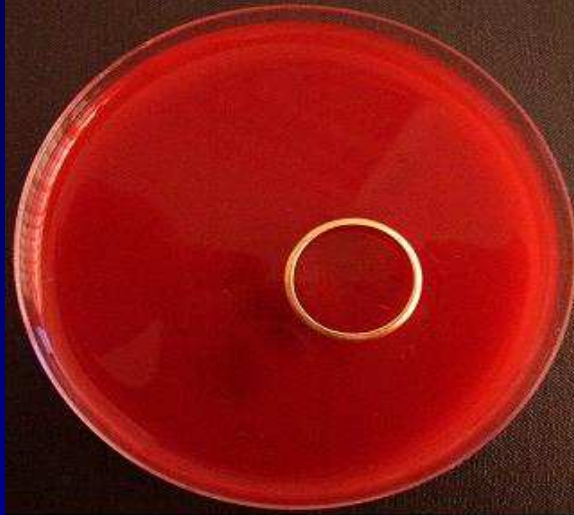


après lavage au savon doux

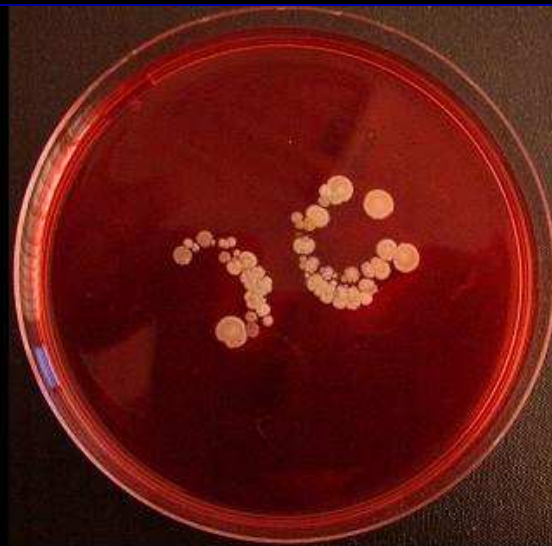


après friction SHA

Cultures
d'alliance



**avant tout geste
d'hygiène des mains**



après lavage au savon doux



après friction SHA

Conclusion

N'oubliez pas : le propre d'une main, c'est souvent d'être sale...

L'hygiène des mains...

C'est au bon moment, avec le bon produit !

➤ La friction hydro-alcoolique:
5 Avantages

- Plus grande efficacité,
- Action plus rapide,
- Meilleure tolérance,
- Grande accessibilité
- Facilité d'utilisation.

A consommer sans modération!!!!